

Muzeum Marynarki Wojennej w Gdyni

1 PAŹDZIERNIKA 1939 - NA MINIE ORP "ŻBIK" TONIE TRĄŁOWIEC "M 85" (1.10.1939)

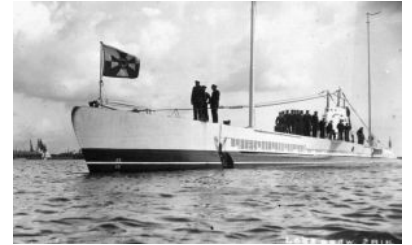
W ramach przyjętych koncepcji obrony wybrzeża na wypadek wojny, polskie okręty podwodne zajęły pozycje wzdłuż brzegów Półwyspu Helskiego i w Zatoce Gdańskiej, w sektorach wyznaczonych przez plan "Worek".

Podwodne stawiacze min OORP „Wilk”, „Ryś” i „Żbik” postawiły na przewidzianych pozycjach zagrody minowe z będących na ich uzbrojeniu min SM-5. ORP „Wilk” postawił 3 września między Helem a Wisłoujściem cały zapas dwudziestu min, ORP „Ryś” 7 września postawił dziesięć min na północ od Mierzei Helskiej, a ORP „Żbik” 9 września postawił dwadzieścia min w odległości 9 Mm na północny wschód od Jastarni. Po tej operacji okręty podwodne udały się do nowych sektorów wytyczonych na pełnym morzu.

1 października 1939, podczas prowadzonej przez zespół okrętów Kriegsmarine operacji oczyszczania z min akwenów wzdłuż brzegów półwyspu helskiego, trałowiec "M 85" wszedł na minę postawioną przez ORP "Żbik". W wyniku wybuchu rozerwana została część dziobowa i okręt w ciągu kilku minut zatonął, tracąc 24 ludzi z 51-osobowej załogi. W akcji ratunkowej brał udział bliźniaczy "M 122" i Räumbooty. Był to jedyny okręt utracony podczas kampanii wrześniowej przez Kriegsmarine, w wyniku działań polskiej floty. Później, 22.01.1940, na kolejnej minie "Żbika" zatonął trawler Muhlhausen PG 314 - zginęła cała 14-osobowa załoga.

"M 85" został zbudowany w stoczni Nordseewerke Emden (1918) jako jeden licznych trałowców typu "M" (stary typ "M" - wyporność 640 ton; długość 56 m; szer. 7,4 m). We wrześniu 1939 wchodził w skład 7. Flotylli Trałowców, przeznaczonej do służby eskortowej i trałowej na trasie Stolpmünde (Ustka) - Pillau (Piława) oraz do blokady polskiego wybrzeża.

KALENDARIUM HISTORYCZNE MMW - PATRZ TUTAJ



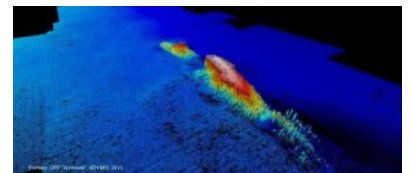
ORP "Żbik" (zdjęcie przedwojenne)



Trałowiec "M 85" (wg. Weyers Flottentaschenbuch)



Mina SM-5 - eksponat w zbiorach MMW



Wrak "M 85" - obraz sonarowy z ORP "Arctowski"